

# FAST MAG



**“Odważne decyzje  
zwieńczone sukcesem.”**

Henryk Klocek,  
Tadeusz Kubica

(4-5)

**Antykorozyja  
bez tajemnic**

Artur Wojtaszek

(8-9)

**Milion metrów  
kwadratowych izolacji**

Łukasz Gucwa

(10-11)

**FAST w liczbach 1988 - 2018**

(7)

**Nic nas nie ogranicza**

Mikołaj Konieczny

(14-15)

**Październik**

2018

**Nr**

**6**



# List od Prezesa

Szanowni Współpracownicy, Klienci, Partnerzy i Akcjonariusze,

z ogromną przyjemnością oddaję w Państwa ręce jubileuszowy FAST Mag.

30 lat historii udowodniło, że nasza firma zwycięsko przeszła przez różne trudne okresy w polskiej i światowej gospodarce osiągając silną pozycję na polskim rynku.

Jubileusz to doskonały czas na podsumowania oraz plany na przyszłość. Przy analizie przeszłości nie zapominamy o pokorze pozwalającej na rzeczystwą ocenę potknięć - jedynie uczciwy obrachunek niedociągnięć czy zaniechań pozwala na realne oszacowanie możliwości oraz konstruktywne wnioski. Równolegle w takiej analizie znajdujemy miejsce na sumienną ocenę wartości firmy, jej atutów, sukcesów, wypracowanej renomy i zaufania biznesowego. Harmonijny bilans konkluzji wyciągniętych zarówno z sukcesów, jak i niedoskonałości umożliwia nam przełożenie tych wniosków na faktyczną ocenę stanu obecnego i racjonalne definiowanie przyszłości.

W moim odczuciu, właśnie konsekwencja i niezmienna chęć doskonalenia się jest siłą naszej firmy. Mamy świadomość naszego potencjału, wiemy na co nas stać, znamy swoją wartość i... chcemy więcej. Chcemy się rozwijać, być pożądanymi partnerami dla wymagających polskich i zagranicznych inwestorów, a naszą wizję przyszłości opierać na nowoczesności, profesjonalizmie i najlepszych praktykach.

Przez te wszystkie lata FAST przede wszystkim bardzo się rozrósł. Robimy nadal to, od czego zaczęliśmy, tylko zdecydowanie lepiej i na zdecydowanie większą skalę. Oczywiście pojawiają się nowe wyzwania, dywersyfikujemy biznes, zapewniając w ten sposób jego stabilność. Żyjemy w symbiozie ze współczesnością - pojawiają się nowe technologie, rozwiązania, standardy, a my chętnie z nich korzystamy dostosowując się do zmieniającego się świata. Są to jednak zmiany ewolucyjne, a nie rewolucyjne. Stawiamy na rozwiązania sprawdzające się w procesie dynamicznych zmian otoczenia biznesowego w szerokiej, wieloletniej perspektywie.

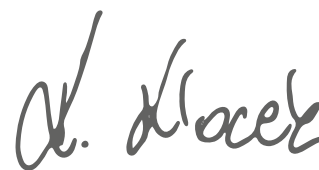
Od lat w naszej biznesowej drodze towarzyszą nam najsilniejsi gracze przemysłu stocznioowego - stocznie: Gdańska, FSG Flensburg, HOLM Ltd, Marine Projects, Crist, Remontowa, Nauta, Karstensens, Meyer Werft, Blohm&Voss i Damen. Dzięki Państwu od 30 lat możemy się systematycznie rozwijać, tworzyć kolejne miejsca pracy, przekazywać stoczniove know-how kolejnym pokoleniom oraz angażować w coraz bardziej zaawansowane projekty. Jesteśmy wdzięczni za zaufanie, jakim nas Państwo obdarzają.

Dziś FAST stoi w przededniu kolejnego etapu w swych dziejach - stawania się coraz to mocniejszym graczem na rynku europejskim i będzie się nastawiał na dalszą ekspansję na zagranicznych rynkach.

Chcemy stabilnie i bezpiecznie budować firmę oraz nasze wyniki – dla siebie i dla wszystkich Państwa.

Witamy „na pokładzie” wszystkich, którzy dołączyli do nas w ostatnich miesiącach i latach. Bardzo dziękuję wszystkim tym, którzy w trakcie 30 lat rozwoju byli z nami i wspierali nas w tym przedsięwzięciu. Bez Was nie byłoby FAST, to jest nasz wspólny sukces.

Z głęboką wdzięcznością i życzeniami dalszych wspólnych osiągnięć,



Krzysztof Klocek  
Prezes Zarządu GK FAST



*Z okazji jubileuszu 30-lecia powstania FAST SA, chcieliśmy serdecznie podziękować  
wszystkim naszym*

***Klientom, Współpracownikom, Kontrahentom oraz Akcjonariuszom**  
za okazane na przestrzeni lat zaufanie, partnerską współpracę oraz wspólne sukcesy.  
Jesteśmy dumni, że możemy z Wami tworzyć naszą firmę już 3 dekady.*

*Kompetentni Współpracownicy oraz solidni Partnerzy biznesowi to motywacja  
i inspiracja do dalszego działania. To dzięki Wam,  
Waszemu profesjonalizmowi, zaangażowaniu i ciężkiej pracy  
FAST rozwija się tak dynamicznie.*

*Wyrażamy głębokie uznanie za Wasz wkład we wspólne osiągnięcia i mamy nadzieję,  
że zechcecie z nami osiągać kolejne cele.*

*Zarząd Grupy Kapitałowej FAST*



**Krzysztof Klocek**  
Prezes Zarządu



**Henryk Klocek**  
Wiceprezes Zarządu



**Tomasz Orzechowski**  
Członek Zarządu

# “Odważne decyzje zwieńczone sukcesem.”

Rozmowa z Henrykiem Klokiem, Wiceprezesem Zarządu FAST SA  
oraz Tadeuszem Kubicą, Przewodniczącym Rady Nadzorczej FAST SA

## Kto 30 lat temu wyszedł z pomysłem założenia firmy?

**TK** Nie ma jednego ojca tego przedsięwzięcia, pomysłodawców było kilku. Temat długo dojrzał w wielu głowach. Oczywiście i w naszych kielkował od dawna, jednakże równolegle czuliśmy rosnącą potrzebę zmian wśród współpracowników - mistrzów i pracowników różnych wydziałów Stoczni Gdańskiej.

**HK** Dużo rozmawialiśmy, dzieliłiśmy się przemyśleniami, początkowo nieśmiało plany z czasem się konkretyzowały. Z miesiąca na miesiąc nabieraliśmy śmiałości na odważny krok.

## Jak zapamiętali Panowie atmosferę towarzyszącą wylanianiu się firmy ze struktur stoczniowych? Czy była to bardziej ekscytacja czy raczej niepokój?

**HK** W tamtym czasie przede wszystkim czuliśmy się coraz bardziej niepewnie na stoczniowym gruncie. Nie było gwarancji pracy, w powietrzu unosiła się atmosfera transformacji, niepewność jutra. Mieliśmy rodziny, zobowiązania, plany i... odwagę pragnąć lepszej rzeczywistości zawodowej i bytowej.

**TK** Nadchodzące przemiany ustrojowe dawały nadzieję na większą autonomię w działaniu, na lepsze zarobki, na rozwój, na spełnienie marzeń. Ale równolegle był wielki niepokój o stabilność, ciągłość zamówień, bezpieczną wizję samodzielnego prywatnego przedsiębiorstwa. To było z naszej strony bardzo odważna decyzja. I dziś, po 30 latach myślimy tak samo. I absolutnie nie żałujemy.

## Jaki był pomysł na działanie firmy na początku? Wstępnie została w infrastrukturze stoczniowej, a potem?

**HK** Owszem, ale nie tylko stoczniowej. Początkowo działaliśmy wspólnie z Meblomorem Czarnków, Famosem czy Lubmorem Trzcianka – w tym ostatnim nawet partycypowaliśmy w budowie budynków wielorodzinnych dla pracowników. Dzierżawiliśmy też małe warsztaty na Olszynie czy Oruni, gdzie produkowane były akcesoria meblowe.

**TK** Rozwijaliśmy się na miarę możliwości tamtych czasów i na miarę naszych możliwości. Ale wierzyliśmy, że nam się uda. W 1993 roku zakupiliśmy fabrykę w Skórczu i Pelplinie i to były pierwsze własne siedziby FAST na ten czas.

## Było Was kilku. Jaka była Panów rola a jaka pozostałych wspólników?

**HK** Zarządzaniem ogólnym zajmował się Prezes Tadeusz Kubica. Ale generalnie wszelkie decyzje staraliśmy się podejmować kolektywnie, działaliśmy za zasadach partnerskich i słuchaliśmy siebie nawzajem.

**TK** Nieoceniony w zdobywaniu rynków był śp. Zdzisław Wiśniewski. To dzięki niemu w 1991 roku zapoczątkowaliśmy trwającą do dziś owocną współpracę ze Stocznią FSG z Flensburga. Z kolei nad sprawami technicznymi pieczę sprawował Pan Wiesław Prędkiewicz. Na początku powstałiśmy jako spółka przedsiębiorstw państwowych i pracowników, a po pewnym czasie przedsiębiorstwa państwowe zbywały swoje udziały osobom fizycznym.

## Czy Pamiętacie Panowie pierwszego klienta/zlecenie, które sprawiło, że firma mogła się rozwinąć?

**HK** Pierwszym klientem FAST była Stocznia Gdańska. Ale na pewno właśnie wspomniane nawiązanie współpracy z FSG i związane z tym stałe zlecenia na realizację nadbudówek, wspólnie z Holm i Marine Projects, były niezmiernie ważne dla rozwoju FAST.



Tadeusz Kubica  
Przewodniczący  
Rady Nadzorczej



Henryk Klocek  
Wiceprezes Zarządu

**TK** Narożne ławy kuchenne na rynek niemiecki na zamówienie firmy Reinhold Muller. Były takie momenty, że produkowaliśmy 5000 ław miesięcznie i te zamówienia utrzymywały całą firmę. Kluczowe były także inwestycje - w 1994 roku zdecydowaliśmy się kupić na raty szereg maszyn – piłę rozdzielczą numerycznie sterowaną, centrum obróbcze oraz oklejarkę – które znacząco podniosły wydajność produkcyjną fabryki. No i w branży wyposażenia hoteli na pewno istotna była współpraca z firmą Rudolf Bachhuber GmbH, która w pewnym momencie niestety przybrała niekorzystny obrót, bo firma ogłosiła bankructwo.

## Najtrudniejszy moment na przestrzeni 30 lat działania firmy?

**HK** Między innymi przytoczone wcześniej tąpnięcie we współpracy z wyżej wspomnianą firmą. A dokładnie niezapłacone rachunki dwóch firm z branży wyposażenia hoteli w latach 2000 – 2003. Obydwie firmy ogłosiły upadłość i ogromne zobowiązania wobec FAST zostały bez pokrycia. Straciliśmy płynność finansową, rynki zbytu, perspektywy nabrały naprawdę ciemnych barw... Byliśmy na krawędzi bankructwa. Tylko dzięki zrozumieniu załogi i wspólników udało nam się ten trudny okres przetrwać. Za to zrozumienie dziś bardzo dziękuję.

**TK** I w tym momencie uratowała nas absolutna szczerść biznesowa z naszymi kontrahentami. Uczciwie przedstawiliśmy sytuację, że być może nasze położenie nie pozwoli nam zrealizować kolejnych zleceń. Wtedy okazało się, że dotychczasowe zaangażowanie w profesjonalną obsługę przyniosły nieoczekiwane rezultaty – nasi partnerzy biznesowi wsparli nas w trudnej sytuacji szczególnym rozplanowaniem finansowania kolejnych realizacji. Włożyliśmy ogrom pracy w uratowanie firmy i wspólnymi siłami udało się przetrwać kryzys. I ta sytuacja niewątpliwie nas wzmocniła, od tego momentu wiedzieliśmy, że jesteśmy silną organizacją, która może dobrze funkcjonować.

## A jakie momenty postrzegają Panowie za najważniejsze/najbardziej przełomowe w historii FAST?

**HK** Zdecydowanie odmłodzenie kadry kierowniczej. Przyszedł moment, kiedy poczuliśmy, że dobrym posunięciem będzie oddanie steru młodszemu pokoleniu. I tym razem wieloletnia intuicja nas nie zawiodła.

**TK** Firma pod rządami naszych sukcesorów prężnie prze do przodu. My oczywiście

służymy naszą wiedzą, wsparciem i doświadczeniem. Nie wycofaliśmy się w cień, jednakże kierownica jest już w młodszych rękach. My z boku moderujemy, doradzamy - to działa. Z mojego punktu widzenia istotne były także kolejne inwestycje w Skórczu w 2009 - zakup wielu nowoczesnych urządzeń, modernizacja lakierni i ciągła rozbudowa fabryki.

**Co oceniliby Panowie, ze swojego punktu widzenia, jako największy sukces firmy?**

**HK** Systematyczny, konsekwentny rozwój na przestrzeni 30-lat. Wspólne pokonywanie przeciwności, przełamywanie kryzysów, generowanie sukcesów. Wystartowaliśmy w 1988 r. z wiadomym potencjałem i dziś, po 30 latach, jesteśmy spółką akcyjną ze sprzedażą pow. 150 mln pln rocznie.

**TK** Cóż mogę powiedzieć – udało nam się spełnić marzenia, a nawet więcej – bo takiej progresji w początkach działalności, na poziomie planowania biznesu, nie byliśmy nawet w stanie sobie wyobrazić.

**Z czego jesteście, jako założyciele firmy, najbardziej dumni?**

**TK/HK** Z ludzi. Z kompetentnej, zaangażowanej kadry pracowniczej. Z oddanych, lojalnych współpracowników. Jesteśmy bardzo dumni, że udało nam się skompletować profesjonalny, efektywny i godny zaufania zespół. Bardzo chcieliśmy podziękować wszystkim współpracownikom, kontrahentom i podwykonawcom za wspaniałą współpracę na przestrzeni 30 lat oraz życzyć wszystkim dalszego rozwoju i wspólnych sukcesów.



Stara fabryka - pierwsza własna siedziba firmy.



Obecna fabryka FAST



Obecna siedziba centrali FAST mieści się w biurowcu Akwarium w Gdyni.

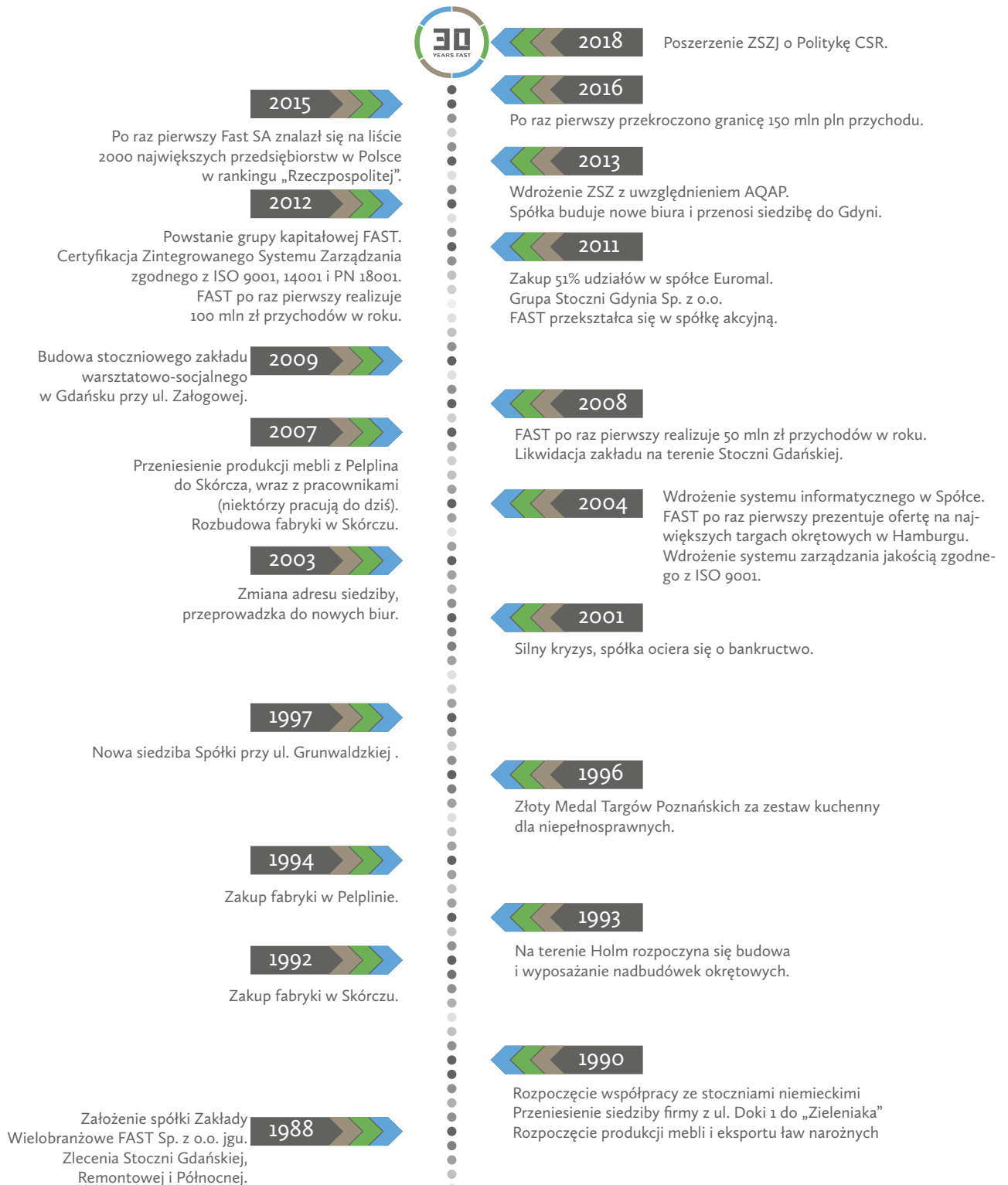


Wcześniejsze logo FAST



Obecne logo FAST

# WAŻNE WYDARZENIA Z ŻYCIA FAST SA




## FAST W LICZBACH 1988 - 2018

1988

2018

ok.  
**50**   
osób

Zatrudnienie


ok.   
**590**  
osób

ok.  
**12,8**   
mln pln

Przychód

ok.   
**155**  
mln pln

ok.  
**250**   
nowych statków  
zabezpieczonych przed korozją

ok.  
**100 mln m<sup>2</sup>**   
zabezpieczonych  
systemami antykorozyjnymi

ok.  
**1 mln m<sup>2</sup>**   
położonych izolacji

ok.  
**200**   
wyposażonych  
jednostek pływających

**5**   
realizacje jednostek pływających  
dla krajów na 5 kontynentach

ok. **HOTEL**  
**70**   
wyposażonych hoteli  
w kraju i zagranicą

# Antykorozja bez tajemnic

Rozmowa z Arturem Wojtaszkiem, Dyrektorem ds. antykorozji w FAST



Artur Wojtaszek  
Dyrektor ds. Antykorozji w FAST



**FAST obchodzi 30-lecie istnienia, usługi konserwacyjno-malarskie to od samego początku bardzo istotny obszar działalności firmy. Wieloletnie doświadczenie i kompletna infrastruktura pozwoliły na realizację różnorodnych projektów w przeróżnych technologiach. To dobry moment na retrospekcję. Oszacuje Pan ile statków zabezpieczył FAST przez te lata?**

AW Myślę, że jest to około 250 zrealizowanych kompleksowo jednostek różnego typu – realizujemy projekty nietypowe, różnorodne – przez trawlerzy, żaglowce, promy pasażerskie po platformy wiertnicze i statki do zadań specjalnych np. typu jack-up, statki sejsmiczne, barki budowlane czy dźwigi pływające. Zabezpieczaliśmy nawet warte fortuny megajachty i o tym więcej nie powiem, ponieważ są to realizacje ściśle tajne. Podobnie jest z jednostkami zabezpieczanymi na potrzeby wojska. Pełne spektrum.

**Jednak FAST przez te lata nie ograniczał się jedynie do jednostek pływających. FAST radzi sobie równie efektywnie w innych realizacjach, także lądowych. Jakich konkretnie?**

AW Zgadza się, w tym obszarze działamy wielopłaszczyznowo. Nasi Klienci powiązani są przede wszystkim z rynkami stocznioowymi, ale równie chętnie podejmujemy się realizacji na zlecenie wykonawców lądowych konstrukcji stalowych. Nasza wiedza i doświadczenie pozwala zabezpieczyć przed korozją każdy obiekt, który tego wymaga. Zabezpieczamy zarówno stosunkowo niewielkie, jak i ogromne konstrukcje stalowe, np. przęsła

mostów, hale czy elementy konstrukcyjne obiektów sportowych, turbiny podwodne i dźwigi. Praca na wielkogabarytowych obiektach wymaga szczególnych kwalifikacji i właściwie dopasowanych systemów malarskich. Profesjonalnie zrealizowane prace związane z zabezpieczeniem antykorozyjnym pozwalają na długotrwałe i, przede wszystkim bezpieczne użytkowanie tego typu obiektów.

**Rzeczywiście rozwinęliście filar antykorozji wielokierunkowo. Czy pokusiłby się Pan o oszacowanie powierzchni zabezpieczonej przez FAST na przestrzeni 30-lat..?**

AW Realizujemy ogrom projektów, ponieważ nie ma dla naszych kompetencji i możliwości żadnych ograniczeń jeżeli chodzi o przestrzeń, czy technologię – z powodzeniem zabezpieczamy ogromne powierzchnie płaskie, jak i konstrukcje o zróżnicowanej budowie. Myślę, że rocznie jest to kilka milionów metrów kwadratowych malowania – proste działanie matematyczne z lekkim uśrednieniem da nam... circa 100 milionów m<sup>2</sup> doświadczenia.

**Pierwszorzędny wynik. Proszę przytoczyć przykłady projektów o największych powierzchniach do zabezpieczenia.**

AW Zdecydowanie była nim m. in. jednostka typu jack-up „Innovation” – w szczytowym okresie zaawansowania prac na jednostce pracowało ponad 400 „malarzy” aplikując systemy antykorozyjne na 250 000 m<sup>2</sup> – przyjmując średnio 3 warstwy to łącznie niemal milion wymalowanych metrów na jednym obiekcie.

Były to jeden z największych projektów wykonywanych kompleksowo, gdzie realizowaliśmy różnorodne metody zabezpieczeń.

**Czyli czynnikiem definiującym trudność w realizacji projektów z zakresu antykorozji może być zabezpieczona powierzchnia. Co jeszcze?**

AW Zdecydowanie czas. Podczas realizacji projektu typu offshore, platformy przetwórczej „Edvard Grieg”, wykonaliśmy zabezpieczenie antykorozyjne na 16.000 m<sup>2</sup> konstrukcji, gdzie poza systemami malarskimi Norsok m 501 Carboline’a, aplikowaliśmy także system PFP (Chartek 7). Kluczowym warunkiem wykonawczym był reżim czasowy – termin realizacji dla poszczególnych sekcji wynosił raptem 3 tygodnie, co daje średnio prawie kilometr kwadratowy aplikacji dziennie.

**Robi wrażenie. Coś jeszcze wpływa na trudność projektu?**

AW Oczywiście – zakres. Przykładem może być projekt Johan Sverdrup – FAST był zaangażowany w realizację dwóch z czterech platform wchodzących w skład projektu zrealizowanego dla kluczowych Klientów z Norwegii – Kvaerner oraz Aibel. Zasadniczym kryterium wyróżniającym tą realizację były niezwykle wysokie restrykcje jakościowe na podstawie norm NORSOK M-501 Rev. 6 oraz niezmiernie wymagające systemy oparte między innymi na etylokrzemianach. System 1A i Resist 86 Jotun to produkt z wysoką zawartością cynku, którego tolerancja grubości jest bardzo rygorystyczna – konsekwencją przegrubienia



systemu jest konieczność jego usunięcia poprzez czyszczenie strumieniowo ściernie. Kolejnym trudnym krokiem w tym systemie jest proces utwardzania – produkt wymaga bardzo wysokiej wilgotności i temperatury. Stosujemy do tego specjalne urządzenia wytwarzające mgłę wodną przy jednoczesnym zastosowaniu nagrzewania. W warunkach zimowych okres takiego utwardzania to nawet kilka dni. Należy zaznaczyć, że w tym czasie, z uwagi na bardzo wysoką wilgotność (95–100%), nie można kontynuować innych prac malarskich. W projekcie zastosowaliśmy też system specjalistycznych powłok biernej ochrony przeciwogniowej Chartek 7.

**Bez wątplenia realizacja takich projektów to wyższa szkoła jazdy. Nie wyobrażam sobie, by podjąć się takiego wyzwania mogła firma bez ogromnego doświadczenia i ugruntowanego zaplecza merytorycznego.**

**AW** Ja także nie. FAST na szczęście ma w swoim portfolio realizacje bardzo nietypowe, wymagające szczególnego, wielopłaszczyznowego podejścia i wyjątkowej precyzji wykonania – te projekty i wystawione za nie referencje mówią same za siebie. Oczywiście przedstawiamy także wszystkie zdobyte certyfikaty potwierdzające nasze kompetencje – a jest ich niemało. Nieustannie rozwijany w FAST Zintegrowany System Zarządzania Jakością spełniający wymagania norm ISO 9001, ISO 14001, PN-EN-18001 oraz publikacji standaryzacyjnej AQAP 2110-2009, a nasze prace często prowadzone są zgodnie z wymaganiami najbardziej restrykcyjnych norm, np. NORSOK M-501 dowodzącą, że spełniamy rygorystyczne wymagania dotyczące prowadzenia prac konserwacyjnych na konstrukcjach typu offshore. Posiadamy certyfikaty uprawniające do aplikacji wysokospecjalistycznych systemów izolacji przeciwogniowej (Passive Fire Protection) z użyciem komponentów dostarczanych przez wiodących producentów - Chartek, Pitchar, Jotachar czy Firetex - szczególnie potrzebne w realizacji projektów wykorzystywanych w środowisku dużego ryzyka wybuchu pożaru np. na platformach wiertniczych. Poza tym zdarza się też, że zagraniczny inwestor realizujący projekt w polskiej stoczni, np. Klient naszego Klienta, obserwuje proces realizowanych przez nas prac i następnie zaprasza nas na realizację zlecenia. Faktycznie kładziemy silny nacisk na jakość, to nasza reprezentacyjna wartość - bez niej nie mielibyśmy tak wielu, tak różnorodnych zleceń. Posiadane uprawnienia wymagają od nas szczegółowego monitoringu działania urządzeń pomiarowych oraz całego specjalistycznego parku maszynowego. Może zabrzmieć to niecodziennie, ale bycie specjalistą jest niezmiernie stymulujące i mobilizujące.

**Zebrać taką armię wykwalifikowanych pracowników to nie lada wyzwaniem. Przecież wszyscy znający się na antykorozji nie mogą pracować w FAST!**

**AW** Dlatego stawiamy na długofalową współpracę, zdajemy sobie sprawę, że dużo lepiej utrzymać dobrego pracownika niż go pozyskać. Niektórzy są z nami 15-20 lat, a są i tacy, którzy w FAST pracują od samego początku. Ogromnie cenimy naszych fachowców. Nierzadko podczas audytów u Klientów pada pytanie o potwierdzone zdobytymi uprawnieniami kwalifikacje pracowników fizycznych - malarzy, piaskarzy, metalizatorów. W FAST oczywiście są tacy specjaliści, lecz nie należy zapominać o tym, że nie tylko certyfikaty są wyznacznikiem kwalifikacji – ktoś pracujący kilkanaście lat w swym zawodzie po prostu jest doświadczonym fachowcem. Wspomnieć należy tu chociażby o obecnym Kierowniku Produkcji – Panu Marku Miąskowskim, który 20 lat temu był jednym z najlepszych malarzy - wtedy jeszcze w Zakładach Wielobranżowych FAST sp. z o.o. Pamiętam, bo jeden z pierwszych moich dni pracy to także pierwsze dni Marka na stanowisku Mistrza. Grupa malarzy, która przez wiele lat została wykwalifikowana pod okiem fachowców takich jak Marek pracuje w naszej firmie do dziś – oboje, po tak długim czasie, traktuję ich niemal jak rodzinę.

**Podkreśla Pan różnorodność zrealizowanych na przestrzeni trzech dekad projektów. Proszę opowiedzieć coś o ich specyfice. Które były najbardziej oryginalne?**

**AW** Nie sposób nie wspomnieć o jednostkach typu jack-up Vidar, Innovation i Thor – barek samopodnośnych służących do wsparcia montażu morskich farm wiatrowych. Specjalna konstrukcja składająca się z czterech wysuwanych potężnych nóg pozwala tym jednostkom oprzeć się na dnie morza i stać się platformą do przenoszenia ogromnych elementów wiatraków. Podobnie niesamowitą konstrukcją pływającą jest barka budowlana Zourite, która powstała po to, by przy jej wsparciu zbudować najdłuższy wiadukt morski wzdłuż wybrzeża francuskiej wyspy La Reunion na Oceanie Indyjskim. Trzymając się tematyki pływających jednostek specjalistycznych wspierających różnorodne projekty budowlane - FAST zrealizował też pełne finalne zabezpieczenie antykorozyjne na kolejnym ciekawym obiekcie z branży - pływającym doku Marco Polo. Dzięki tej absolutnie innowacyjnej jednostce możliwe będzie powiększenie powierzchni Księstwa Monako o 6 hektarów - w miejscu, gdzie teraz znajduje się zatoka przy pomocy doku ma zostać wybudowane nowoczesne, ekologiczne osiedle. Własny napęd pozwoli Marco Polo na precyzyjne rozmieszczenie na dnie morza elementów konstrukcyjnych, które będą spełniać rolę fundamentów dla nowego nabrzeża.

**Pasjonujące są współczesne możliwości inżynierskie. Wyobrażam sobie, że uczestniczenie w tego typu innowacyjnych projektach jest specyficznym wyzwaniem?**

**AW** Tak, zdecydowanie. Takie realizacje niosą wzajemne korzyści, inwestor dostaje fachową obsługę, my ciągłą motywację do samodoskonalenia. Co do kolejnych ciekawych realizacji - mieliśmy także możliwość zrealizować projekt częściowego zabezpieczenia antykorozyjnego dźwigu typu Goliath „Transporter”, Klientem finalnym projektu jest stocznia Newport News Shipbuilding ze Stanów Zjednoczonych. Ze względu na bardzo wysoki priorytet projektu prace prowadzone były pod ścisłym rygiem standardu jakościowego i terminu realizacji. Innym projektem zasługującym na wyróżnienie ze względu na swoje ekologiczne rozwiązania jest prom Elektra, zrealizowany kompleksowo dla Finnferries - jako jeden z nielicznych w Europie posiadający napęd hybrydowy - spalinowo-elektryczny z dodatkiem baterii akumulatorów. Albo kolejna specyficzna pod innym względem jednostka - Aqua Tromøy jest przeznaczony do przewozu żywych ryb z farm morskich na Atlantyku i Morzu Północnym do przetwórnicy na lądzie. Na dzień dzisiejszy czekają nas kolejne wyzwania. Już wkrótce podejmiemy się zabezpieczenia antykorozyjnego z najwyższymi jakościowymi wymaganiami off shore – elementy platform - Johana Carsberga i Johana Sverdrupa planowane w realizacji na 2019 r. Zastosujemy na tych obiektach całą gamę systemów malarskich z metalizacją natryskową, etylokrzemianami i aplikacją Chartek 7 jako produktem PFP. Nie mam wątpliwości, że projekty te zakończymy z sukcesem. Oczywiście, wcześniej czeka nas fala audytów i testów ze strony Generalnego Wykonawcy, jednak odkąd wprowadziliśmy ZSZJ, a przede wszystkim zawarte w nim Zarządzanie Projektami, wszystko odbywa się sprawnie i bez niezgodności. FAST to rodzinna spółka, dla której wartości takie jak pracownicy, infrastruktura i wysoka jakość przy zachowaniu maksimum bezpieczeństwa to podstawa – obyśmy nigdy nie stali się korporacją, dla której zysk będzie ważny ponad te standardy... czego sobie, naszym Partnerom, ale przede wszystkim pracownikom i Zarządowi serdecznie życzę.



# Milion metrów kwadratowych izolacji

Rozmowa z Łukaszem Gucwą, Dyrektorem Rynku Morskiego ds. Wyposażenia Wnętrz i Izolacji w FAST



Łukasz Gucwa  
Dyrektor Rynku Morskiego  
ds. Wyposażenia Wnętrz i Izolacji



**FAST obchodzi 30-lecie, od samego początku działalności realizuje specjalistyczne projekty z obszaru izolacji i wyposażenia wnętrz w przemyśle stoczniowym. Jakiego typu jednostki głównie miał okazję wyposażać?**

**Ł.G** Świadczymy pełen zakres usług izolacyjnych i wyposażeniowych dla różnorodnych realizacji morskich, także z sektora offshore. Patrząc na nasze portfolio z tego obszaru zdecydowanie łatwiej byłoby powiedzieć jakich jednostek jeszcze nie realizowaliśmy przez te trzy dekady. Mamy na swoim koncie jednostki handlowe tj. drobnicowce, kontenerowce i masowce, promy pasażersko-samochodowe, wycieczkowce, żaglowce, megajachty, platformy wiertnicze, trawlerzy, jednostki ro-ro przystosowane do przewozu ładunków tocznych, obiekty hydrotechniczne do zadań specjalnych typu jack-up, barki budowlane, doki pływające, statki naukowo-badawcze, jednostki wojskowe – fregaty, korwety... Zaizolowaliśmy i wyposażyliśmy ok. 200 jednostek pływających różnego typu.

**Faktycznie, spektrum realizacji jest niezwykle szerokie. Na przestrzeni lat FAST wyspecjalizował się w projektach „turn key” czyli tych realizowanych całościowo – aż po wykończenie pod klucz. Jak wygląda krok po kroku realizacja takiego projektu?**

**Ł.G** Na samym początku rozpoczynamy tzw. pracami

gorącymi czyli spawaniem profili, wzmocnień pod szalowanie ścian i sufitów oraz szpilkowaniem czyli przygotowaniem kadłuba do zaizolowania. Następnie przekazujemy pałeczkę kolegom od zabezpieczeń antykorozyjnych, którzy piaskują podłoże przygotowując je do położenia pierwszych powłok zabezpieczających. Po wymalowaniu wnętrza kadłuba kładzie się izolacje, następuje montaż modułów sanitarnych oraz wszelkich systemów – HVAC, rurowych, elektrycznych - następnie wylewki, ściany, sufity, drzwi, kafle, meble i armatura. Naszym zadaniem, w przypadku realizacji takiego projektu, jest oddanie wnętrza gotowych do zamieszkania, kompletnie wyposażonych, uporządkowanych i w pełni sprawnych.

**Jaki był najbardziej skomplikowany projekt realizowany przez FAST w systemie „turn key”?**

**Ł.G** Zdecydowanie platforma wiertnicza FPF1 zrealizowana w Gdańskiej Stoczni Remontowej. Był to projekt przebudowy i całkowitego remontu tej potężnej jednostki - jej parametry to 82 m długości, 75 m szerokości, 30 m wysokości i 26 639 t wyporności. Zakres prac FAST obejmował kompleksowe wykonanie modułu mieszkalnego – całościową realizację prac w zakresie izolacji, instalacji klimatyzacji i wentylacji (HVAC), instalacji elektrycznych, systemów rurowych, prac malarskich, aplikacji PFP, wyposażenia wnętrza wraz ze wszystkimi pomieszczeniami bytowymi. Sprawna i efektywna obsługa takiego przedsięwzięcia

i zapanowanie nad taką mocą różnorodnych prac nie byłaby możliwa bez dedykowanego Project Managera, który nadzoruje i koordynuje pracę sztabu pracowników. Oczywiście korzystamy także ze wsparcia sprawdzonych partnerów podwykonawczych, jednakże to do nas, jako głównego wykonawcy, należy zarządzanie harmonogramem projektu, pilnowanie rygorów terminowych oraz budżetowych. Nieskromnie powiem, że jesteśmy doskonale przygotowani do realizacji tak złożonych i długotrwałych projektów, wdrożyliśmy bardzo wydajny system zarządzania projektami, mamy przeszkoloną kadrę, znakomitych fachowców i wieloletnie doświadczenie pracy na przeróżnych jednostkach pływających. Projekty realizowane w systemie „turn-key” dają też pożądaną przez nas wszechstronną kontrolę nad jakością realizowanych prac, mamy większy wpływ na to, by projekt był całościowo, od podstaw realizowany na odpowiednim poziomie jakościowym. Stawiamy poprzeczkę wysoko, a z tym, w przypadku projektów realizowanych częściowo, przez kilka firm równocześnie, różnie bywa.

**Czy realizacja prac na platformie podlega tym samym restrykcjom co na innych jednostkach morskich?**

**Ł.G** Zdecydowanie nie – w przypadku platform obowiązuje wyśrubowane obostrzenia dotyczące jednostek typu offshore. Należy pamiętać, że platforma



jest obiektem statycznie osadzonym daleko od brzegu, nie ma własnego napędu, ma stały kontakt ze źródłem substancji wysoko palnych oraz silnie toksycznych, ma wysokie zagrożenie pożarowe i wybuchowe, w związku z tym musi spełniać niezwykle wysokie wymagania inżynierskie i technologiczne. W przypadku PPF1 remont znacznie zwiększył zdolności wydobywcze platformy, a po przebudowie stała się ona także małą rafinerią, wymagającą spełnienia specjalistycznych norm przeciwogniowych oraz wysokiej jakości systemów HVAC spełniających swoją funkcję w trudnych warunkach morskich i rafineryjnych. Bezpieczeństwo i komfort ludzi pracujących na takich jednostkach jest absolutnie najważniejsze. Zabezpieczenia przeciwpożarowe i przeciwogniowe muszą spełniać najwyższe możliwe normy dotyczące ochrony zdrowia i życia, tak na zewnątrz, jak i wewnątrz modułu mieszkalnego.

**Brzmi bardzo poważnie. A jaki był dla FAST najbardziej przełomowy projekt realizowany w zakresie wyposażenia wnętrza jednostek pływających..?**

ŁG Najbardziej przełomowymi, przekraczającymi granice wcześniejszych możliwości realizacjami były jednostki typu jack-up - Innovation i Vidar - pływające obiekty hydrotechniczne z ciężkim system dźwigowym, specjalnie zaprojektowane do budowy morskich farm wiatrowych. Były to jedne z pierwszych jednostek tego typu o tak dużym zakresie izolacji i wyposażenia wnętrza. W tych projektach duże znaczenie miał system izolacji wygłuszający ściany, chroniący ludzi wewnątrz statku przed hałasem powodowanym intensywną pracą dźwigów.

**Jakie jeszcze inne systemy izolacji stosuje się na jednostkach pływających i dlaczego są tak istotne?**

ŁG Przede wszystkim termiczne, które, mówiąc prostym językiem, sprawiają, że na statku jest ciepło i sucho, izolacja te zapewniają odpowiedni komfort życia na jednostce. Kolejnym rodzajem jest wspomniana wcześniej izolacja akustyczna chroniąca przed hałasem i wygłuszająca drgania - stosuje się ją np. w przypadku tzw. podłóg pływających,

aby zmniejszyć przepływ dźwięków powietrznych i drgań uderzeniowych między kondygnacjami. W tym przypadku chodzi o komfort ciszy, hałas potrafi być bardzo męczącym czynnikiem. No i bardzo ważna ze względów bezpieczeństwa izolacja ogniowa - wytwarzana z niepalnych materiałów powłoka chroniąca przed rozprzestrzenieniem się pożaru. Do systemów ochrony przeciwpożarowej należą także technologie PFP, czyli biernej ochrony przeciwogniowej. W tym przypadku mechanizm działania jest inny – pod wpływem wysokich temperatur powłoka na konstrukcjach metalowych pęcznieje, a izolując ją od czynnika zniekształcającego, wydłuża czas na bezpieczną ewakuację ludzi. Tego typu rozwiązania stosowane są szczególnie w środowiskach wysokiego ryzyka, takich jak przetwórstwo ropy i gazu, w przemyśle petrochemicznym czy energetycznym. Stosowaliśmy ją między innymi na wspomnianej platformie offshore PPF1.

**Jest Pan w stanie określić jaka powierzchnię FAST zaizolował na przestrzeni 30 lat działalności w tym obszarze?**

ŁG Około 1 000 000 m<sup>2</sup>. Można spokojnie powiedzieć, że systemy izolacyjne mamy w małym palcu.

**30 lat prac wyposażeniowych na statkach także skutkuje ogromnym doświadczeniem. Jakie projekty były prawdziwym sprawdzianem Waszych możliwości w tym obszarze?**

ŁG Zawsze ciekawym wyzwaniem są promy i wycieczkowce ze względu na swoją dużą powierzchnię i specyfikę standardu wyposażenia. Tak też było w przypadku np. dwóch promów pasażersko-samochodowych dla przewoźnika Scandlines, które wyposażaliśmy w stoczni Munkebo Fayard A/S w Dani. Obie jednostki, Berlin i Kopenhaga, są bardzo innowacyjne zarówno pod względem technologicznym - napęd hybrydowy, różnorodne systemy energooszczędne i ekologiczne - jak i nowoczesnego wzornictwa wystroju wnętrza, łączącego innowatorską estetykę z ergonomią. Zadaniem FAST było opracowanie dokumentacji roboczej oraz kompleksowa

dostawa i montaż elementów wyposażenia wnętrza w rejonach publicznych – przestronnej strefy handlowej, restauracji, kawiarni - zrealizowana powierzchnia zabudowy to łącznie 3500 m<sup>2</sup> na jednej jednostce. Obecnie również pracujemy nad bardzo wymagającym projektem wyposażeniowym – promem Honfleur budowanym dla Brittany Ferries w stoczni FSG we Flensburgu. Jest to statek typu dual-fuel - napędzany paliwem LNG albo alternatywnie konwencjonalnym paliwem - pierwsza tego typu ekologiczna jednostka, która będzie obsługiwać rejon kanału La Manche. Mogę śmiało powiedzieć, że będzie to jeden z piękniejszych promów, jakie mieliśmy okazję wyposażać, standardem wykonania wzorowanym na luksusowych cruiserach. Wśród prawie 400 kabin wyposażonych przez FAST znajdują się także takie o standardzie de luxe czy suite – dla najbardziej wymagających podróżnych. Oprócz oczywistych wymogów dotyczących walorów estetycznych bardzo silny nacisk kładziony jest także na dźwiękochłonność, co bezpośrednio przekłada się na komfort podróży.

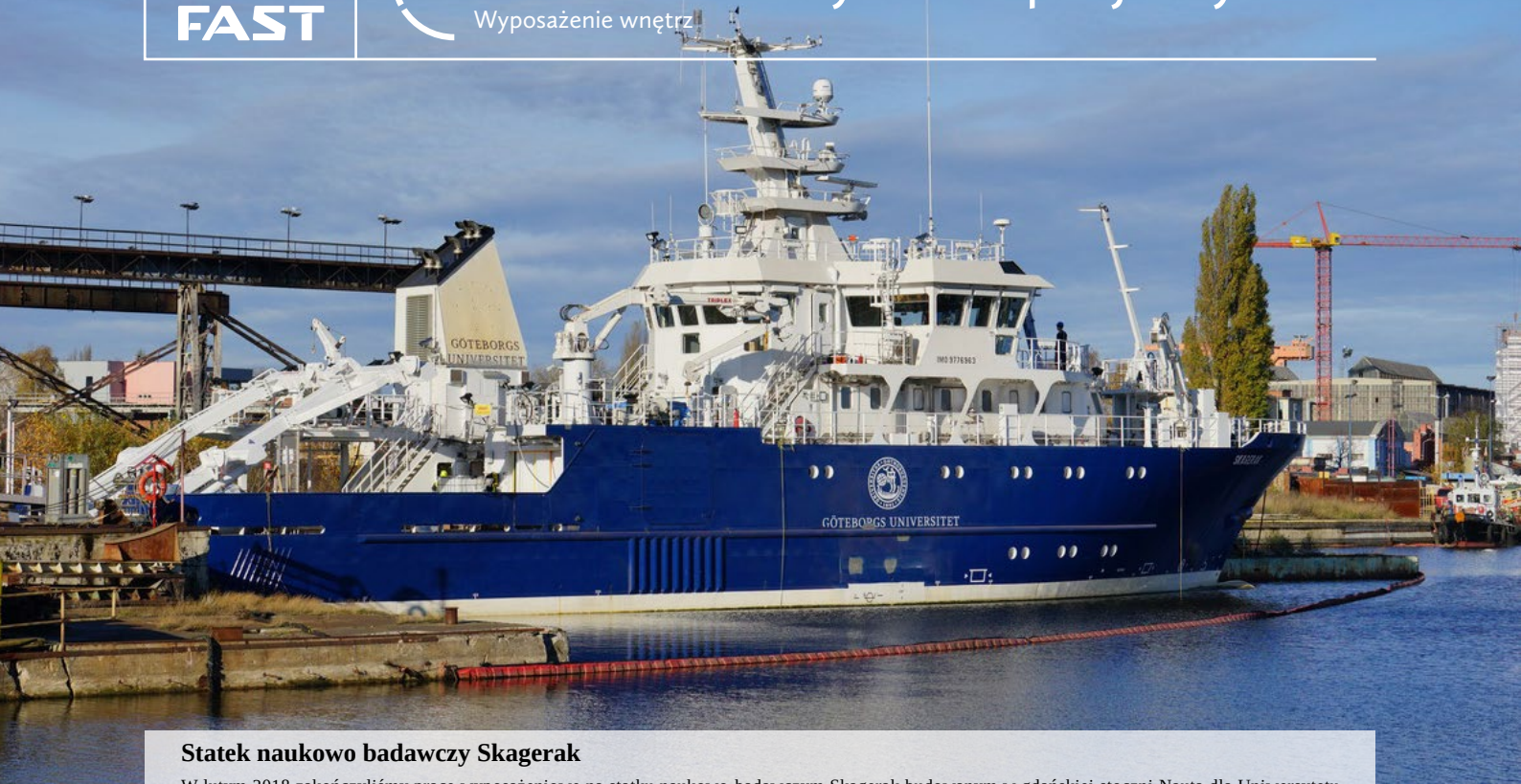
**FAST działa nie tylko w Polsce, od lat realizuje projekty także zagranicą i z przeznaczeniem egzotycznych kierunków. Jakich..?**

ŁG Od bardzo wielu lat współpracujemy ze stocznią FSG z Flensburga, często ze stoczniami norweskimi, duńskimi, francuskimi. Realizowaliśmy także liczne remonty w dużo bardziej egzotycznych miejscach – w Brazylii, Japonii, USA – na Bahamach. Pracowaliśmy w Hiszpanii, Portugalii i Holandii. Wyposażaliśmy żaglowce dla wietnamskiej i algierskiej Marynarki Wojennej, samopodnośną barkę budowaną z przeznaczeniem na wyspę Reunion (położony na Oceanie Indyjskim departament Francji), czy statek polarny przeznaczony do transportu ładunków w zbiornikach pomiędzy Antarktydą i Australią.

**Bardzo dziękuję za rozmowę i życzę kolejnych dekad sukcesów.**

ŁG Dziękuję i zapraszam do współpracy.





### Statek naukowo badawczy Skagerak

W lutym 2018 zakończyliśmy prace wyposażeniowe na statku naukowo-badawczym Skagerak budowanym w gdańskiej stoczni Nauta dla Uniwersytetu w Goteborgu. Jednostka będzie służyła do badania globalnych zmian klimatycznych jakie zachodzą w Skandynawii w wyniku zmiany kwasowości wody morskiej oraz kierunku prądów morskich. Skagerak ma 44,5 m długości, 11 m szerokości i waży ok. 800 t. a na jego pokładzie będzie pracowała pięcioosobowa załoga wraz z naukowcami i studentami. Zakres prac FAST obejmował prace konserwacyjno-malarskie, izolacje oraz dostawę materiałów i kompleksowe wyposażenie wszystkich pomieszczeń, włącznie z nowoczesnymi laboratoriami, chłodniami i blokami sanitarnymi. Realizacja była dużym wyzwaniem ze względu na wymagania dotyczące składu chemicznego komponentów - wszystkie wykorzystane materiały musiały spełniać bardzo restrykcyjne normy składowe.



### Aqua Tromøy

FAST jako partner stoczni Crist SA zrealizował prace na nowatorskim statku do przewozu żywych ryb *Aqua Tromøy*. Jednostka zbudowana dla norweskiego armatora Artic Shipping AS (Artic Group), jest najprawdopodobniej pierwszym statkiem do przewozu żywych ryb zbudowanym oraz całkowicie wyposażonym w Polsce i następnie przekazany bezpośrednio armatorowi.

Nowoczesny, wysoce zautomatyzowany statek z napędem spalinowo-elektrycznym wedle wcześniejszych zapowiedzi miał być eksploatowany na Morzu Północnym i/lub w północnej części Oceanu Atlantyckiego oraz Pacyfiku, teraz wiadomo jednak, że jednostka będzie zatrudniona na kanadyjskich farmach łososiowych Marine Harvest i przemianowana na *Blue Revolution* będzie służyła do przewozu żywych łososi do przetwórnicy na lądzie. Zakres prac FAST obejmował pełne zabezpieczenie antykorozyjne statku.



### Dźwig typu Goliath „Transporter”

W marcu 2018 FAST zakończył realizację projektu częściowego zabezpieczenia antykorozyjnego dźwigu typu Goliath „Transporter”, Klientem finalnym projektu jest stocznia Newport News Shipbuilding ze Stanów Zjednoczonych. Ze względu na bardzo wysoki priorytet projektu prace prowadzone były pod ścisłym rygiem standardu jakościowego i terminu realizacji. Był to pierwszy projekt FAST dla tego Klienta, jednakże doskonale wpisuje się on w strategię dalszego rozwoju naszej firmy, dlatego też liczymy na kontynuację współpracy.



### Ocean Star

FAST, jako partner stoczni Nauta zrealizował proces zabezpieczenia antykorozyjnego statku rybackiego Ocean Star należącego do armatora Mewstead. Jednostka służąca do połowów trawlem pelagicznym mierzy 87 metrów długości i 17 metrów szerokości a w swoich ładowniach może pomieścić około 2,5 tys. ryb, które są następnie transportowane przy użyciu specjalnych pomp z sieci do ładowni.

Statek jest najprawdopodobniej najnowocześniejszą jednostką tego typu na świecie, posiada zaawansowane wyposażenie, między innymi do poszukiwania ryb. Armator Mewstead to firma, którą prowadzą dwa rody - Tait i West. Instytucja ma bardzo rodzinny charakter, pracują w niej dzieci oraz wnuki właścicieli.



# Nic nas nie ogranicza

Rozmowa z Mikołajem Koniecznym, Dyrektorem Zarządzającym w fabryce mebli FAST.



Mikołaj Konieczny  
Dyrektor Zarządzający,  
zakład produkcyjny FAST w Skórczu



**FAST obchodzi jubileusz 30-lecia. Fabryka mebli w Skórczu istnieje niemal od początku działalności i była pierwszą własną siedzibą FAST. Obszar wyposażenie wnętrz to trzeci mocny filar firmy. Proszę powiedzieć jakiego typu wnętrza wyposażał FAST na przestrzeni minionych trzech dekad?**

**MK** Generalizując - hotele, przestrzenie komercyjne i statki. Rozwijając temat hoteli – wielkie sieciowe centra konferencyjne, luksusowe pięciogwiazdkowe obiekty dla topowych hotelarskich marek, eleganckie SPA, wyszukane prywatne inwestycje i przytulne hoteliki. W przypadku przestrzeni komercyjnych są to oddziały banków, punkty sprzedaży detalicznej, biurowce, kliniki a nawet muzeum. W przypadku statków – promy, trawlerzy, platformy wiertnicze, statki do zadań specjalnych a nawet jachty - produkujemy meble i wyposażenie dedykowane konkretnej jednostce. Tak naprawdę potrafimy wyposażyć absolutnie każde wnętrze.

**Mało to skromne stwierdzenie...**

**MK** Skromność jest szlachetną cechą, jednak biznes kieruje się swoimi prawami. Hamujemy rozwój firmy kiedy jesteśmy zbyt skromni w odniesieniu do swoich własnych możliwości i umiejętności, i do tego, jak fachowo jesteśmy w stanie zrealizować usługę, której potrzebuje inny profesjonalista. Przesadna skromność nie jest przydatna kiedy podążamy za wizją i realizujemy ambitne cele – a my je realizujemy.

**Oczywiście, rozumiem. Ale czy faktycznie jesteście w stanie zrealizować każdy projekt wyposażeniowy? Bez wyjątku?**

**MK** Nie odmówiliśmy nigdy realizacji projektu ze względów technologicznych, konstruktorskich czy produkcyjnych. Mamy bardzo bogato wyposażoną fabrykę, przystosowaną do produkcji mebli kontraktowych – czyli pod indywidualne zamówienie Klienta, pod konkretny projekt. A proszę mi wierzyć, że wyobraźnia architektów jest nieograniczona, a aspiracje inwestorów ogromne. Rynek jest coraz bardziej wymagający, a oczekiwania co do jakości i precyzji wykonania naprawdę wysokie. Nasi Klienci odwiedzają nasz zakład produkcyjny i są pod ogromnym wrażeniem naszego parku maszynowego i szerokiego spektrum narzędzi, które pozwalają spełnić każdą fantazję projektanta. Pracujemy na praktycznie nieograniczonym wachlarzu surowców, stosujemy bardzo zaawansowane technologie lakiernicze z możliwością uzyskiwania wysokich połysków i głębokich matów, wykorzystujemy nowoczesne metodologie gięcia, posiadamy umiejętność tworzenia form niesymetrycznych i potrafimy łączyć bardzo różnorodne materiały. Proszę także pamiętać, że mamy 30 lat znajomości fachu – doświadczenia u podstaw i bardzo systematycznego rozwoju. Jesteśmy pewni naszych możliwości. Ale od maszyn ważniejsi są ludzie, bez naszych pracowników narzędzia byłyby bezużyteczne. **Jaki jest przekrój pracowniczy tak efektywnie funkcjonującej fabryki?**

**MK** W fabryce FAST pracują wspaniali fachowcy

– stolarze, lakiernicy, monterzy - którzy na tej robocie zjedli zęby. Im nic nie jest straszne, mają ten fach we krwi. Niektórzy są z nami od początku. Czuwa nad nimi doświadczona kadra kierownicza, a produkcję wspomaga sztab konstruktorów, którzy pracują na najnowocześniejszych, współpracujących z maszynami programach do projektowania. Potencjał naszego działu konstruktorskiego jest nieograniczony. Bardzo cenne jest też zaplecze sprzedażowo-administracyjne, które bardzo sprawnie moderuje działanie zakładu. Generalnie – jestem bardzo dumny z naszej skórczańskiej załogi.

**Strategię działania już znamy, potencjał fabryki i fachowość kadry także. Kto jest tym wymagającym odbiorcą?**

**MK** W branży hotelarskiej naszymi Klientami są zarówno inwestorzy indywidualni, jak i topowe marki światowe – Sheraton Hotels&Resorts, Radisson BLU, DoubleTree by Hilton, Park Plaza, Mercure Hotels, Courtyard Marriott, Golden Tulip – Hotels, Suites & Resorts, Hilton Garden Inn, Holiday Inn, Hampton by Hilton, Holiday Inn Express & Suites, Ibis Styles...

W obszarze przestrzeni publicznych – w przypadku salonów obsługi - Orange, mBank, Vision Express, Lotto; klinika laryngologiczna Medicus Center czy... muzeum Haugland Miljø Innredning czyli Centrum Kultury Skanska w Norwegii. Nie chcę się powtarzać, ale naprawdę wyposażyliśmy każde wnętrze...

**Rozumiem, ale będę drążyć dalej. Proszę opowiedzieć o największym wyzwaniu jakimu sprostałście.**

**MK** Mamy mnóstwo różnorodnych wyzwań każdego roku i dotyczą one różnych aspektów realizacji projektu. Podam przykład dotyczący reżimu terminowego - w ubiegłym roku wyposażyliśmy hotel Holiday Express Inn w Kolonii, największy obiekt tej marki w Europie – 323 pokoje w ... 6 tygodni. Inny przykład – salony sprzedaży detalicznej mieszczące się w centrach handlowych, np. Orange, należy wyposażać od gołych ścian, w trybie nocnym. My to robimy w 8 godzin. Naprawdę dajemy radę.

**Jestem pod wielkim wrażeniem. A jak w takich realizacjach wyglądają kwestie logistyczne?**

**MK** Proszę sobie wyobrazić, że każdy element wyposażenia hotelu, np. zagranicą, musi być w fabryce wyprodukowany, zapakowany, opisany i wysłany w takim rytmie by trafił do konkretnego pokoju - często różni się wymiarami czy układem - na odpowiednim etapie montażu. To są naprawdę bardzo precyzyjne dostawy.

**Faktycznie, musicie być doskonale zorganizowani...**

**MK** Musimy. Chcąc prowadzić z sukcesem takie projekty musimy być naprawdę wybornymi planistami. Proszę sobie wyobrazić, że część hotelu jest w remoncie a pozostała część normalnie funkcjonuje. My musimy prowadzić prace tak, by goście hotelowi odczuwali jak najmniejszy dyskomfort. Na przykład rozplanować prace głośne, typu wiercenia, tak by odbyły się one tylko i wyłącznie jednego dnia w konkretnych godzinach. Czyli musimy mieć szczegółowo rozplanowane prace w każdym pomieszczeniu, skrupulatnie przewidzieć każdy detal a potem precyzyjnie zmieścić się w przewidzianym czasie. Tak było w przypadku jednej z najbardziej prestiżowych realizacji w jakiej mieliśmy okazję uczestniczyć – renowacji hotelu Sheraton w Warszawie pod hasłem „Przywracamy blask ikonie”. Projekt był ogromnym wyzwaniem logistyczno-organizacyjnym, niemniej uwieńczonym pełnym sukcesem - dowodem zadowolenia inwestora było poszerzenie zakresu prac.

**Jak powinna przebiegać obsługa Klienta, żeby chciał polecić wykonawcę lub do niego wrócić?**

**MK** Obsługa powinna być taka...

jaką życzy sobie Klient. Każdy ma swoje indywidualne potrzeby i trzeba umiejętnie wyczuć na co należy kłaść największy nacisk. Niezależnie od specyfiki projektu bardzo dbamy o terminowość realizacji, komunikację – Klient wie co dokładnie dzieje się na każdym etapie realizacji oraz spójną jakość - jeżeli Klient otrzymuje próbkę naszej pracy bądź materiału to może być pewien, że realizacja końcowa będzie utrzymana dokładnie w takim samym standardzie. Bardzo ważna jest elastyczność i umiejętność rozpoznawania potencjalnych dodatkowych potrzeb, których nie przewidział Inwestor. Trzeba umieć podejmować szybkie lecz właściwe decyzje i rozwiązywać tworzące się powikłania. Analizujemy rynek, podążamy za trendami - trzymamy rękę na pulsie, robimy wszystko by być dla Klienta wiarygodnym i kompetentnym partnerem. Zaufanie buduje się latami, stracić je można bardzo szybko, dlatego bardzo tego pilnujemy. Klienci wracają, polecają nas, chętnie wystawiają referencje.

**A jak wygląda pozyskiwanie i obsługa realizacji FAST zagranicą?**

**MK** Bardzo pomaga rozpoznawalna marka, referencje, ogromnie ważne jest też polecenie przez kogoś zaufanego. Liczą się także bardzo kompetencje językowe. I oczywiście wszystko to, co na rodzimym rynku – terminowość, jakość, wiarygodność i elastyczność.

**Jak była najbardziej specyficzna realizacja FAST?**

**MK** Myślę, że wyposażenie hotelu Ishavshotel w Tromsø w Norwegii. Podczas tej realizacji noce trwały 23h na dobę i w wolnych momentach można było podziwiać rozgwieżdżone niebo i zorzę polarną.

**Największy projekt?**

**MK** Na pewno zaliczę do nich hotele sieci Gołębiewski, które mają po ok. 500 pokoi, DoubleTree By Hilton w Moskwie z 440 pokojami oraz hotel Narvil - ze względu na rozległą powierzchnię i zakres prac. W przypadku powierzchni komercyjnych myślę, że projekt wyposażenia salonów Orange na obszarze całej Polski. Projekt rebrandingu dla tego kontrahenta robimy już po raz czwarty.

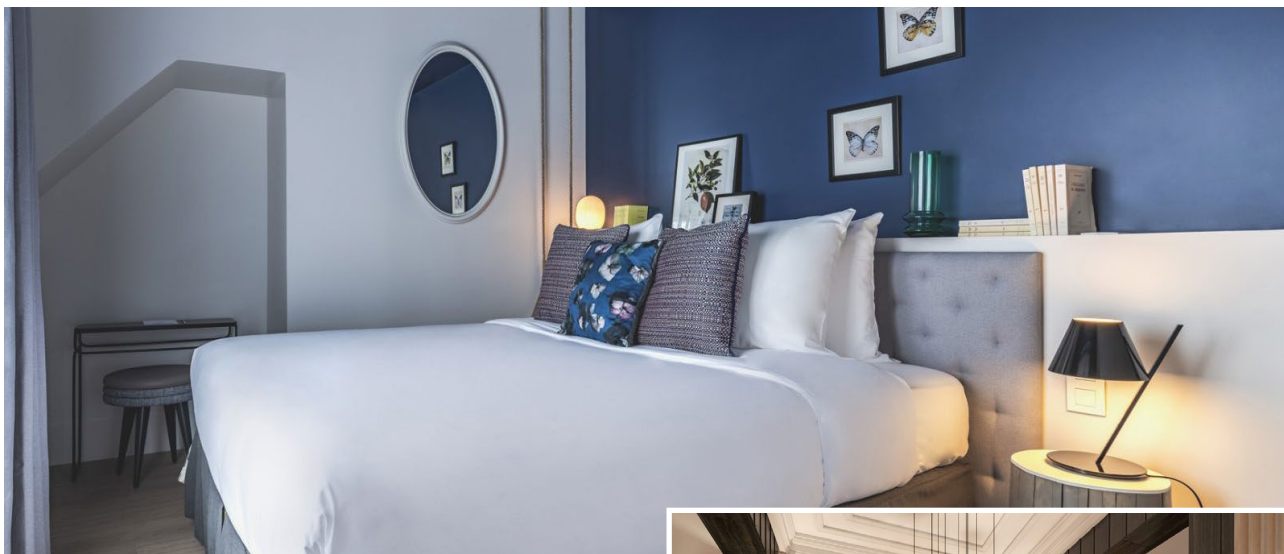
**A projekty wyposażenia statków? Jaka to część produkcji?**

**MK** Elementy wyposażenie statków to ok 10% produkcji fabryki. Jednakże realizacje morskie mają zupełnie inną specyfikę niż lądowe. W wyposażeniu jednostek pływających ogromne znaczenie ma ograniczenie wagi poszczególnych elementów z jednoczesnym zachowaniem ich wytrzymałości. Używamy specjalnych materiałów z odpowiednimi certyfikatami, jest inna technologia wykonania, stosujemy rozmaite niuanse konstruktorskie.

**Jakie założenia na kolejną dekadę?**

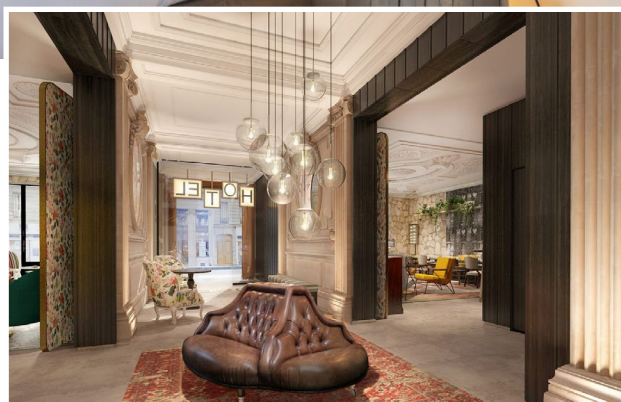
Małymi krokami konsekwentnie rozwijać się na różnych polach, od inwestycji w kapitał ludzki, który jest najważniejszy, po budynki, maszyny i narzędzia takie jak nowy system ERP (Enterprise Resource Planning – Planowanie Zasobów Przedsiębiorstwa), którego celem jest integracja wszystkich działów i funkcji w firmie. Kluczem do sukcesu jest połączenie zdrowej atmosfery i życzliwych relacji międzyludzkich panujących w zakładzie z dobrymi narzędziami, które pozwolą rozwijać dalej markę FAST.





### Hotel Belleval

FAST wyposażył wnętrza hotelu Belleval w centrum Paryża. Realizacja została przygotowana zgodnie z projektem znanego francuskiego Architekta – Jeana Philippe’a Nuela, a zadaniem FAST było wykonanie mebli do 52 pokoi wraz z łazienkami. Projekt charakteryzował się wysoką dyscypliną jakościową dotyczącą wykonania elementów meblowych zgodnie z rygorystycznymi wymogami architekta, zwłaszcza pod kątem dopracowania kolorów, detali oraz wykończeń stanowiących spójną całość z ogólną koncepcją wnętrza pokoju. Prace prowadzone były w obiekcie, w którym jednocześnie przeprowadzane były prace remontowe, częściowo będące renowacją elementów historycznych wnętrz.



### Hotel La Taverna

W 2018 zrealizowaliśmy projekt La Taverna Tifers k.Fryburga w Szwajcarii – butikowego hotelu zaprojektowanego przez Alexa Kravetza, który zarekomendował FAST do wykonania wyposażenia meblowego. Zadaniem naszej firmy było wyposażenie 14 pokoi oraz części powierzchni wspólnych - restauracji oraz recepcji. Po raz kolejny udało nam się potwierdzić wysoką jakość obsługi i wykonania, zwłaszcza w bardzo krótkim czasie realizacji. Nasza terminowość pozwoliła Klientowi uruchomić obiekt w zakładanych ramach czasowych, pomimo przesunięć wykonawczych niezależnych od FAST.

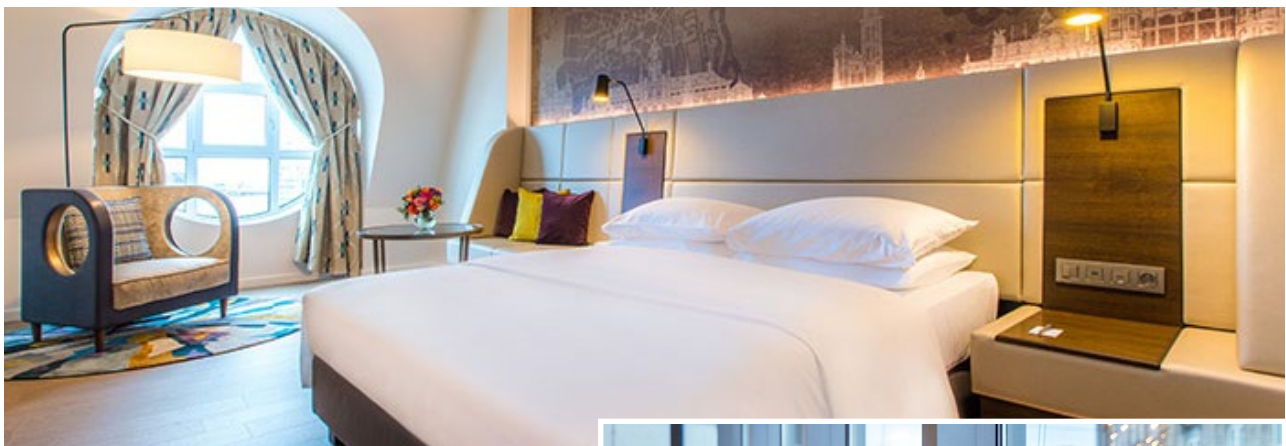




### Medicus Clinic - Dolnośląskiego Centrum Laryngologii we Wrocławiu

FAST zrealizował projekt kompleksowego wyposażenia przychodni oraz oddziału szpitalnego Medicus Clinic - Dolnośląskiego Centrum Laryngologii we Wrocławiu. Zakres prac FAST obejmował produkcję oraz montaż mebli i drewnianych obudów ściennych. Wnętrza zostały zaprojektowane przez renomowaną pracownię architektoniczną JSK - oddział we Wrocławiu.

Projekt okazał się bardzo interesujący, jednakże równie wymagający w realizacji - wyzwaniem wykonawczymi były obłe bryły mebli oraz krzywoliniowe ściany, wymagające wykończenia materiałami drewnopodobnymi lub konglomeratami. Uwagę zwraca np. recepcja w formie owalnej bryły poprzecinanej poziomymi drewnianymi płaszczyznami. Wszystkie elementy umebłowania zostały wykonane z najwyższej jakości materiałów tak, aby nadać wnętrzu estetyczny wygląd równoległe spełniający surowe wymagania związane z przeznaczeniem obiektu. FAST wyposażył w sumie cztery piętra budynku, od poziomu -1 do poziomu 2.



### Hotel Radisson BLU w Antwerpii

W czerwcu zakończyliśmy prace renowacji hotelu Radisson w Antwerpii. Był to już kolejny duży projekt wymiany mebli w warunkach funkcjonowania obiektu, w związku z tym realizacja wymagała starannego zaplanowania prac i drobiazgowej koordynacji działań z ekipą hotelową oraz pozostałymi podwykonawcami. Zakres prac FAST obejmował 243 pokoje oraz przestrzenie publiczne, w tym restaurację, bar oraz recepcję.



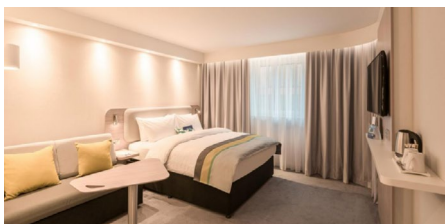


# FAST NAJ

## Projekty zrealizowany w NAJwiększym reżimie czasowym:



*Platforma wiertnicza Edvard Grieg – termin realizacji dla poszczególnych sekcji wynosił raptem 3 tygodnie, co daje średnio prawie kilometr kwadratowy aplikacji dziennie.*



*Hotel Holiday Inn Express w Kolonii, największy obiekt tej marki w Europie – 323 pokoje w 6 tygodni.*

## Projekty zrealizowane na NAJwiększej powierzchni:



*Jednostka typu jack-up „Innovation” - niemal milion wymalowanych metrów na jednym obiekcie oraz największa powierzchnia położonej izolacji i wyposażenia wnętrz na jednym obiekcie.*

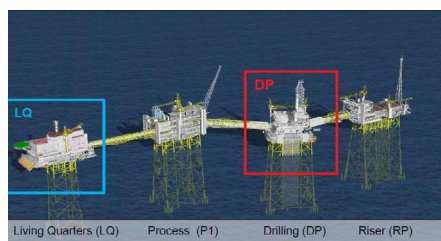


*DoubleTree by Hilton Moskwa - 440 pokoi.*



*Prom Irish Ferries “W.B. Yeats” - 516 kabin.*

**Projekty zrealizowane  
w NAJwiększym reżimie  
jakościowym:**



*Platformy Johan Sverdrup*

- niezwykle wysokie restrykcje jakościowe na podstawie norm NORSOK M-501 Rev. 6 oraz niezmiernie wymagające systemy oparte między innymi na etylokrzemianach.



*Hotel Sheraton Warsaw*

– projekt renowacji obiektu pod hasłem „Przywracamy blask ikonie”

**Projekty o NAJwiększym  
spektrum zakresu realizacji:**

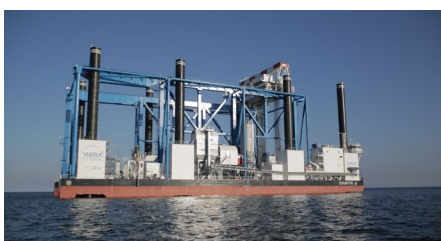


*Hotel Narvil* - kompleksowa, wykraczającej poza asortyment realizacja – oprócz wyposażenia wnętrz na powierzchni 47 500 m2 także kładzenie tynków, ogólne wykończenie, oświetlenie etc.

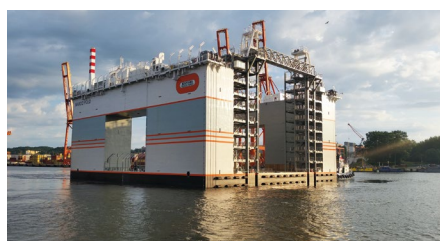


*Platforma wiertnicza FPF1* - projekt przebudowy i całkowitego remontu tej potężnej jednostki w systemie „turn-key”

**NAJbardziej egzotyczne projekty:**



*Barka budowlana Zourite*, która powstała po to, by przy jej wsparciu zbudować najdłuższy wiadukt morski wzdłuż wybrzeża francuskiej wyspy La Reunion na Oceanie Indyjskim.



*Pływający dok Marco Polo* – dzięki tej absolutnie innowacyjnej jednostce możliwe będzie powiększenie powierzchni Księstwa Monako o 6 hektarów



*C 325 Piriou* - statek polarny przeznaczony do transportu ładunków w zbiornikach pomiędzy Antarktydą i Australią



*Hotel Ishavshotel w Tromsø* – obiekt położony w stolicy Arktyki, za kołem podbiegunowym, wyposażony podczas nocy polarnej.



# FAST - firma z certyfikatem

Wdrożyliśmy oraz nieustannie rozwijamy i doskonalimy **Zintegrowany System Zarządzania** obejmujący normy **ISO 9001, ISO 14001, PN-N-18001 i AQAP 2110:2009**, które dają naszym Klientom pewność i gwarancję stałej jakości oferowanych usług. Spełniamy najwyższe standardy i wymogi techniczne, zarówno w przypadku projektów morskich, jak i związanych z wyposażeniem wnętrza lądowych.



**Norma ISO 9001** zapewnia systemowe zarządzanie zasobami, wiedzą oraz obsługą Klienta, uruchamia proces ciągłego doskonalenia działalności i zapewnienia sprawnego przepływu informacji o zadaniach i ich realizacji.

**Norma ISO 14001** została opracowana, aby wspomóc firmy i organizacje w zakresie ochrony środowiska i ograniczaniu zanieczyszczeń zgodnie z ideą zrównoważonego rozwoju.

**PN-N-18001** ma za zadanie utrzymanie tendencji ciągłego rozwoju FAST oraz jego działań mających na celu poprawę sytuacji BHP i świadome przestrzeganie procedur, co gwarantuje naszym Pracownikom i Partnerom bezpieczeństwo i komfort współpracy.



**AQAP 2110:2009** to wymagania NATO dotyczące zapewnienia jakości w projektowaniu, pracach rozwojowych i produkcji.



Posiadamy **certyfikat NCAGE NATO** nadający **Natowski Kod Podmiotu Gospodarki Narodowej (NCAGE - NATO Commercial and Government Entity)** w ramach **Systemu Kodyfikacyjnego NATO** podmiotom gospodarki narodowej (PGN), których działalność gospodarcza związana jest z asortymentem wyrobów obronnych objętych **Klasyfikacją Wyrobów Obronnych (KWO)** lub świadczeniem usług na rzecz obronności.

Nieustannie inwestujemy w **szkolenia pracowników oraz rozwój ich kompetencji i umiejętności.**



**Metodologię IPMA** (International Project Management Association) wdrożyliśmy w celu udoskonalenia systemu zarządzania projektami oraz dołączyliśmy do grona członków tej międzynarodowej organizacji.

**Certyfikat NORSOK m-501** dowodzi, że spełniamy rygorystyczne wymagania dotyczące prowadzenia prac konserwacyjnych na konstrukcjach typu offshore.



**Certyfikacja IMO SOLAS** upoważnia do prowadzenia prac antykorozyjnych m.in. w zbiornikach balastowych, pod nadzorem PSC i na jednostkach pływających.



Jesteśmy ekspertem w aplikacji systemów **biernych zabezpieczeń przeciwpożarowych PFP**, posiadamy certyfikację **Chartek, Jotachar, Pitchar, Jotun i Firetex.**



## FAST w rankingach branżowych



### Srebrny Laur Jakości

Za wdrażanie nowoczesnych metod Zarządzania przez Jakość



### Diamenty Forbesa

W kategorii firm o poziomie przychodów od 50 – do 250 mln w woj. pomorskim



### Gazele Biznesu dla FAST

Dla najszybciej rozwijających się firm

### Gazele Biznesu dla FAST GritBlasting

Dla najszybciej rozwijających się firm

### Gazele Biznesu dla FAST Shipyard Services

Dla najszybciej rozwijających się firm



### Orły Wprost

Dla przedsiębiorstw, które osiągnęły największy średni zysk netto w ciągu ostatnich trzech lat

# FAST w otoczeniu społecznym

**Chcemy rozwijać się odpowiedzialnie.** Mamy świadomość, że wpływamy na otoczenie, w którym funkcjonujemy. Na społeczeństwo, na środowisko, na instytucje. Chcemy się angażować w to otoczenie, chronić je i dbać o relacje z nim. Dlatego wdrożyliśmy politykę CSR – czyli Społeczną Odpowiedzialność Biznesu, regulującą normy ekonomiczne, prawne, etyczne i filantropijne. Zapraszamy do zapoznania się misją społeczną FAST SA zawartą w treści Polityki CSR znajdującej się na stronie [www.fast.pl/o\\_firmie](http://www.fast.pl/o_firmie).

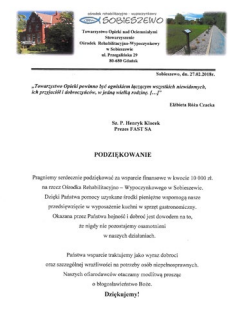


**Społeczna odpowiedzialność przedsiębiorstw, CSR** (od ang. corporate social responsibility) – koncepcja, według której przedsiębiorstwa na etapie budowania strategii uwzględniają interesy społeczne i ochronę środowiska, a także relacje z różnymi grupami interesariuszy.

Według tego podejścia, bycie odpowiedzialnym nie oznacza tylko spełniania przez organizacje biznesowe wszystkich wymogów formalnych i prawnych, ale oprócz tego również zwiększone inwestycje w zasoby ludzkie, w ochronę środowiska i relacje z interesariuszami, którzy mogą mieć faktyczny wpływ na efektywność działalności gospodarczej tych organizacji oraz ich innowacyjność. Zatem wydatki tego rodzaju należy traktować jako inwestycję i źródło innowacji, a nie jako koszt, podobnie jak w przypadku zarządzania jakością.



**Wspieramy...**



**Gospodarkę**  
Angażujemy się i wspieramy działania gospodarcze.

**Sport**  
Sponsorujemy wydarzenia i kluby sportowe.

**Dzieci**  
Podejmujemy inicjatywy na rzecz najmłodszych.

**Potrzebujących**  
Angażujemy się w działania na rzecz ośrodków dla osób poszkodowanych przez los.

# Krzyżówka branżowa



**Poziomo:**

- 1. Wirtuoz w swoim fachu
- 7. Fachowiec od pędzla
- 8. Wzajemne zaangażowanie
- 9. Obiekt turystyczny świadczący usługi noclegowe i gastronomiczne
- 10. Zakład przemysłowy, w którym buduje się, remontuje i przebudowuje jednostki pływające
- 12. Zabezpieczenie, otulina, separacja
- 13. Dawniej cieśla
- 14. Szefostwo firmy

**Pionowo:**

- 2. Przekonanie, że czyjeś słowa, informacje itp. są prawdziwe.
- 3. Osoba zajmująca się przygotowaniem poszczególnych elementów struktury i złożeniem jej w całość
- 4. Przedsięwzięcie mające na celu stworzenie unikalnej usługi w ściśle określonym terminie
- 5. Dokument stwierdzający zgodność usługi z deklarowanymi normami
- 6. W najszerszym znaczeniu - otoczenie naturalne
- 7. Sprzęty użytkowe przeznaczone do wyposażenia wnętrz mieszkalnych i publicznych
- 11. Zakład produkcyjny
- 12. Pojazd poruszający się na wodzie, w powietrzu lub w kosmosie za pomocą własnego napędu

Zapraszamy do rozwiązania krzyżówki branżowej. Z liter znajdujących się w oznakowanych kratkach należy ułożyć hasło, a następnie przesłać je do 15 listopada br. na adres: 30lat@fast.pl. Wśród nadesłanych prawidłowych rozwiązań rozlosujemy nagrody – 5 kart podarunkowych wartości 100 pln.

**Zapraszamy do zabawy!**

